






für-menschen-leben



Das Konzept³

Der **corpuls³** bietet ein vollkommen neues und revolutionäres Gerätekonzept für die Klinik. Er verlässt den traditionellen Weg eines klassischen Defibrillators/Patientenmonitors und ist stattdessen modular aufgebaut.

Das System ist teilbar in:

-  **Monitoreinheit**
-  **Patientenbox**
-  **Defibrillator/Schrittmacher**

So steigern Sie Ergonomie und Flexibilität:

- Halten Sie die Bedien-/Monitoreinheit bequem in der Hand.
Sie haben die Lage im Griff.
- Bringen Sie die Patientenbox direkt am Patientenbett an.
Keine störenden Kabelfallen mehr.
- Koppeln Sie den Defibrillator ab, wenn Sie ihn nicht benötigen.
Effizientes Arbeiten.

Selbstverständlich können Sie das System auch als Kompaktgerät oder teilmodular einsetzen. Über die jeweilige Anwendung entscheiden Sie und die Einsatzumstände.



Teilmodularer Betrieb



Kompaktgerät





Einfache Bedienung, schnelle Diagnose

Die Monitoreinheit stellt die Bedienschnittstelle des **corpuls³**-Systems dar. Hier konfigurieren Sie Alarmgrenzen, verfolgen Sie die Vitalparameter oder dokumentieren Sie den Einsatz. Zusätzlich ermöglicht der breite Drucker den Ausdruck eines 12-Kanal Ruhe-EKG zur kardiologischen Diagnose.

Der abkoppelbare Monitor gewährleistet jederzeit herausragendes Handling und überzeugende Ergonomie im Einsatz.

Mit nur 2,7 kg Gewicht (inkl. Akku) lässt sich das Gerät bequem am Unterarm bedienen.



Krankenversichertenkartenleser

- Einfache und schnelle Aufnahme der Patientendaten

Großes Farbdisplay (8,4")

- Bis zu 6 Kurven sowie alle Parameterwerte großzügig darstellbar
- Individuell konfigurierbare Ansichten
- Ruhe-EKG-Vorschau mit 12 Ableitungen

Breiter Drucker

- Papierbreite: 106 mm
- Gleichzeitiger Echtzeitausdruck von 6 Kurven
- Individuell konfigurierbare Druckereinstellungen

1-2-3 Bedienung im Defibrillationsmodus

- Einfache und schnelle Bedienung im Defibrillationsmodus
- Wechsel zwischen konventionellem und AED-Modus jederzeit möglich

Dreh-/Drückrad (Jog Dial)

- Menüsteuerung über Dreh-/Drückrad
- Intuitives Bedienkonzept
- Integrierte Alarmleuchte

Softkeys

- Schnelle und komfortable Bedienung über 7 Softkeys
- Direkter Zugriff auf zentrale Funktionen

Funktionstasten

- Benutzerfreundliche Ansteuerung der wichtigsten Funktionen über Funktionstasten



Maximale Mobilität, drahtlose Übertragung

In der nur 1 kg leichten Patientenbox laufen alle Sensorsignale zusammen, werden überwacht und aufgezeichnet. Sie kann direkt beim Patienten angebracht werden und dort während der kompletten Patientenüberwachung verbleiben.

Das lästige Ein- und Ausstecken der Kabel und Sensoren entfällt komplett. Diese sind zudem vorkonnettiert und können sofort eingesetzt werden. Damit ergibt sich ein überragendes Handling bei größtmöglicher Überwachungssicherheit des Patienten. Besonders in den kritischen Momenten, wie etwa beim Umlagern des Patienten, wird somit künftig eine unterbrechungsfreie Überwachung möglich sein.





12-Kanal Ruhe-EKG

- Simultanes 12-Kanal Ruhe-EKG
- Optional auch mit Vermessungs- und Interpretationssoftware

SpO₂ (Masimo®)

- Messung der Sauerstoffsättigung mit Masimo Rainbow® SET Technologie
- Hervorragende Messergebnisse auch bei geringer Perfusion

NIBD SunTech®

- Zuverlässige automatisierte Messung des Blutdrucks bei Erwachsenen und Neonaten

CO₂

- Hauptstrom-Technologie capONE
- Verfahren auch bei nicht-intubierten Patienten anwendbar

2-Kanal Temperatur

- Kerntemperaturmessung invasiv und über Hautoberfläche

4-Kanal IBD

- Umfassendes Intensiv-Monitoring durch bis zu 4 IBD-Kanäle
- Gleichzeitige Messung des arteriellen, venösen und Gehirndrucks möglich

SpCO, SpHB, SpMet (Masimo®)

- Neue Masimo Rainbow® SET-Technologie zur Messung von SpCO, SpHB und SpMet

CompactFlash®

- Datenspeicherung auf Karte
- Übergabe der Einsatzdaten u.a. über CompactFlash®-Karte möglich

Vollständige Therapie, intuitive Handhabung

Die modulare Bauweise des **corpuls³** ermöglicht Ihnen, die Defibrillator-/Schrittmachereinheit komplett abzukoppeln. Durch die Gewichtsreduzierung sind Sie nicht nur deutlich mobiler und flexibler, sondern haben auch deutliche Vorteile in Sachen Ergonomie und Funktionalität.

Auch am Einsatzort profitieren Sie von der Teilbarkeit des Systems. Sie können den Defibrillator abkoppeln, sobald feststeht, dass dieser nicht erforderlich ist. Ihre Arbeitsabläufe vereinfachen sich dadurch erheblich.

Fach für **corPatch**-Therapieelektroden

- Einfach und schnell zu entnehmen
- Leicht erkennbar, ob vorhanden und Mindesthaltbarkeit nicht überschritten

corPatch-Therapiestammkabel

- Anschlussmöglichkeit für
 - Schockpaddles
 - Interne Schockpaddles
 - **corPatch**-Therapieelektroden
- Problemloses Verstauen des vorgeformten Therapiestammkabels

Tragegurt mit **Tasche**

- Adaptionmöglichkeit für Tragegurt
- Verstauen des Gurtes in integrierter Tasche

Funktionale **Standfüße**

- Sicherer Stand auf jedem Untergrund
- Praktisches Ablagefach für Elektrodengel, Rasierer etc.

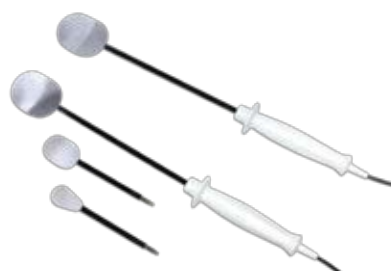
Integrierter **Schwenkmechanismus**

- Der integrierte Schwenkmechanismus ermöglicht jederzeit beste Einsicht auf den adaptierten Monitor

Interne **Schockpaddles**

mit drei unterschiedlichen Löffelgrößen

- 46,6 cm²
- 18,25 cm²
- 11 cm²



Innerklinische Reanimation – RMTC

Maximale Mobilität und jederzeitige Verfügbarkeit – der **corpuls³**-RMTC.

Ihr Reanimationsteam ist für alle Notfälle innerhalb des Klinikbetriebes zuständig und muss binnen kürzester Zeit jeden Ort in der Klinik erreichen.

Mit dem **corpuls³ Resuscitation MedTec Cart (RMTC)** ist das Team nicht nur jederzeit einsatzbereit, sondern auch maximal mobil. Über eine integrierte Ladehalterung wird der **corpuls³** zudem dauerhaft geladen und kann somit unmittelbar verwendet werden. Darüber hinaus kann zusätzliches, für innerklinische Notfälle und Reanimationen erforderliches Material bequem in Schubfächern oder Körben verstaut werden. Das Mitführen einer Sauerstoffflasche ermöglicht zudem die sofortige Gabe von Sauerstoff zur Inhalation oder Beatmung.

Der RMTC verfügt des Weiteren über ein Normschienensystem, an dem ergonomisch günstig positioniert die Monitorhalterung des **corpuls³**, eine Halterung für das Gesamtsystem **corpuls³** oder andere Medizintechnik angebracht werden kann. Zudem können an dem ausziehbaren Infusionsständer bis zu vier Infusionen aufgehängt werden.

Überlassen Sie im Ernstfall nichts dem Zufall!



corpuls 
Die neue Generation





Ihre Vorteile in der Praxis:

- **Maximale Mobilität:**
 - Optimale Beweglichkeit auch auf engstem Raum
 - Sicherer und laufruhiger Transport auf Rollen, auch über Schwellen
- **Funktionalität und Ergonomie:**
 - Normschiensystem zur Positionierung benötigter Medizintechnik
 - Mitführung umfassender Ausstattung für den Erstzugriff zum Patienten
- **Kompakte und funktionale Bauweise:**
 - Übersichtliche Anordnung des Ausrüstungsmaterials und der Medizintechnik
 - Einfache Bedienbarkeit und schnelle Einsatzbereitschaft
- **Intelligentes Energiemanagement:**
 - Dauerhaftes Laden des **corpuls³** in der schock- und vibrationsgeprüften Ladehalterung
 - Jederzeitige Einsatzbereitschaft des Defibrillators/Patientenmonitoring-Systems

3 kompakt³ funktional³ flexibel³



corpuls³-Resuscitation MedTec Cart



corpuls³ um 30° schwenkbar

Innerklinischer Transport – TMTC

All-in-one Lösung für den sicheren Transport – der **corpuls³**-TMTC

Ihr Team der Intensivstation muss täglich mehrere Intensivpatienten innerhalb der Klinik verlegen oder diese weiterführender Diagnostiken (z. B. CT, MRT), Fachdisziplinen oder dem Operationssaal zuführen. Dabei ist eine kontinuierliche Überwachung und Versorgung des Intensivpatienten während des Transports zu jeder Zeit zu gewährleisten.

Der **corpuls³**-Transport MedTec Cart (TMTC) bietet in Kombination mit dem **corpuls³** die ideale Systemlösung für diese anspruchsvolle Aufgabe:

- Befestigung und Stromversorgung sämtlicher Medizintechnik (**corpuls³**, Beatmungsgerät, Spritzenpumpen und Absaugpumpe) auf einem Wagen.
- Einfache, sichere und höhenverstellbare Adaptation des TMTC an jedes Intensiv- und Klinikbett.
- Ergonomisches und funktionelles Design bei gleichzeitiger Kippsicherheit und platzsparender Konstruktion.

Der TMTC kann – adaptiert an das Intensiv- oder Klinikbett – bequem von zwei Personen geführt werden. Dabei ist garantiert, dass keine unbeabsichtigten Diskonnektionen von Kabeln, Sensoren, Beatmungsschläuchen, Infusionsleitungen etc. passieren können.



corpuls 
Die neue Generation





Ihre Vorteile in der Praxis:

- **Intelligentes Energiemanagement:**
 - Zentraler Stromanschluss zum gleichzeitigen Laden aller platzierten Geräte
- **Maximale Mobilität:**
 - Gute Manövrierfähigkeit auch auf engstem Raum
 - Passend für jeden Aufzug ab 3 m Länge
- **Schonende Arbeitsweise bei hoher Arbeitssicherheit:**
 - Verlegungen mit nur zwei Personen möglich
 - Rückenschonendes und bequemes Arbeiten
- **Hohe Patientensicherheit:**
 - Keine unbeabsichtigte Diskonnektionen
 - Keine Gefahr durch lose Geräte
- **Ergonomische und funktionale Bauweise:**
 - Übersichtliche Anordnung der gesamten Medizintechnik
 - Einfache Bedienbarkeit und schnelle Einsatzbereitschaft
- **Enorme Flexibilität:**
 - Einfache stufenlose Adaption an jedes Intensiv- und Klinikbett
 - Individuell konfigurierbare Zusammenstellung unterschiedlicher Medizintechnik

ativ³ konfigurierbar³ ergonomisch³

Höhenverstellbarer Infusionsständer

Schwenkbare
Monitorhalterung

corpuls³

Höhenverstellbare
Adaption Klinikbett

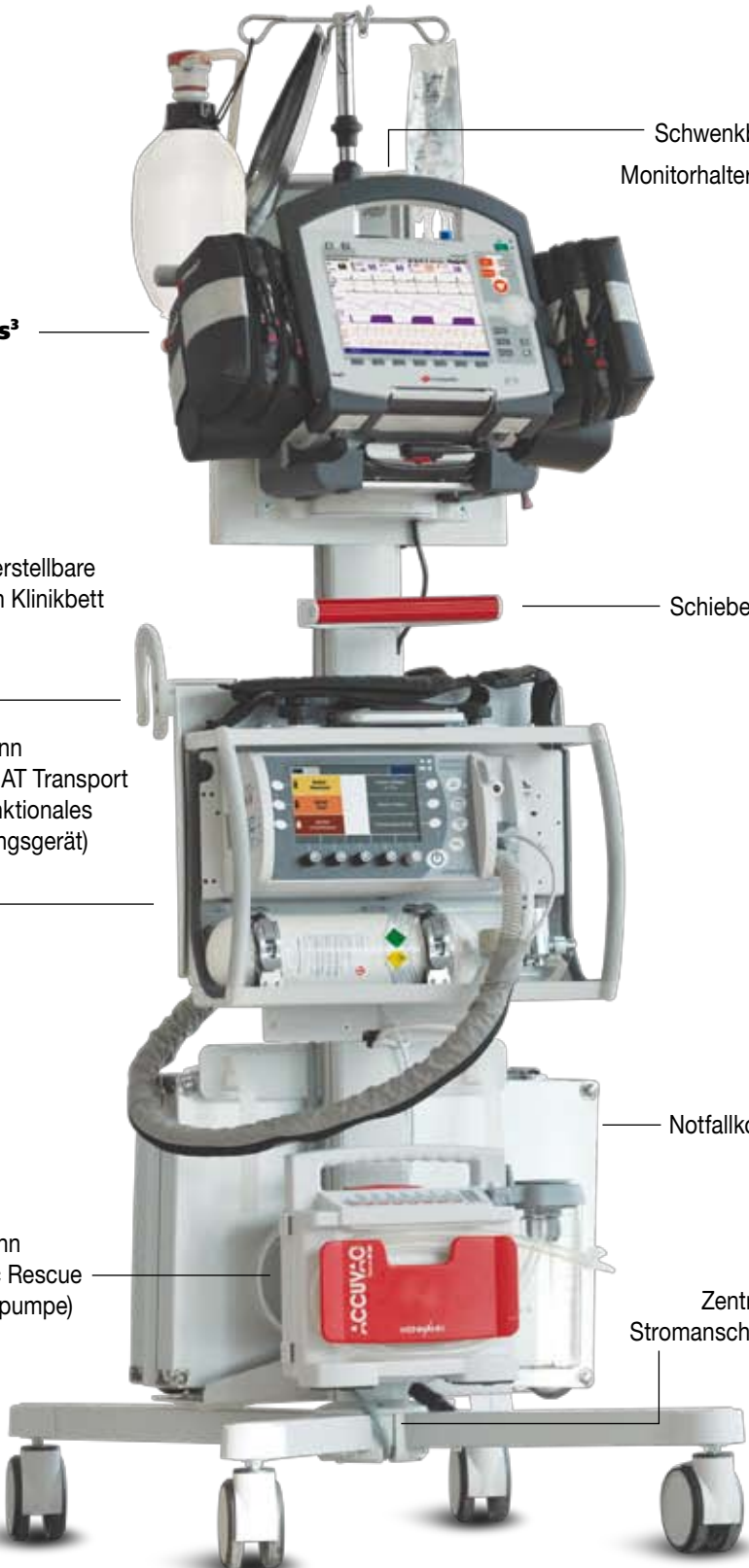
Schiebegriff

Weinmann
MEDUMAT Transport
(Multifunktionales
Beatmungsgerät)

Notfallkoffer

Weinmann
Accuvac Rescue
(Absaugpumpe)

Zentraler
Stromanschluss



corpuls³-Transport MedTec Cart



**Klinikbettenhalterung mit
Adaptionmöglichkeiten von:**

- Kompaktgerät
- Monitor
- Patientenbox



Anwendung in der Computertomographie

Lückenlose Überwachung kritischer Patienten - auch im CT

Die bei der Computertomographie (CT) auftretende Strahlenexposition erfordert, dass das Klinikpersonal den Untersuchungsraum während der Bilddatenerfassung kurzzeitig verlassen muss.

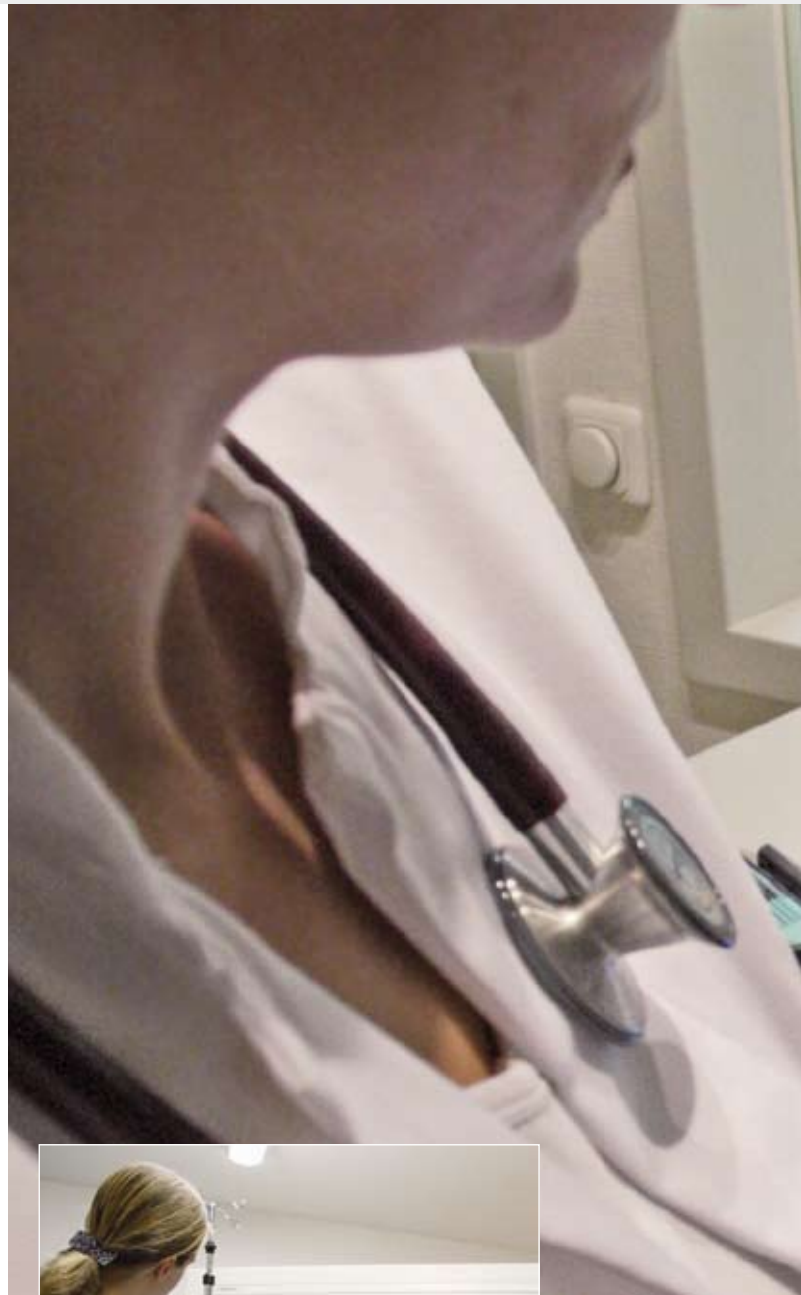
Mit dem modularen **corpuls³** ist eine lückenlose Überwachung aller Vitalparameter auch durch die schützende Sichtscheibe zum Untersuchungsraum möglich. Die Patientenbox übersendet drahtlos Kurven und Vitalparameter in Echtzeit an den Monitor, auf den der Anwender jederzeit direkte Sicht hat. Das vollständige Monitoring ermöglicht die unmittelbare Erkennung von akuten Veränderungen des Patientenzustandes.

Der **corpuls³** bietet somit erstmals die Möglichkeit der lückenlosen Patientenüberwachung. Ein Umstecken auf andere, längere Kabel und Sensoren vor und nach der computertomographischen Untersuchung ist nicht mehr erforderlich.

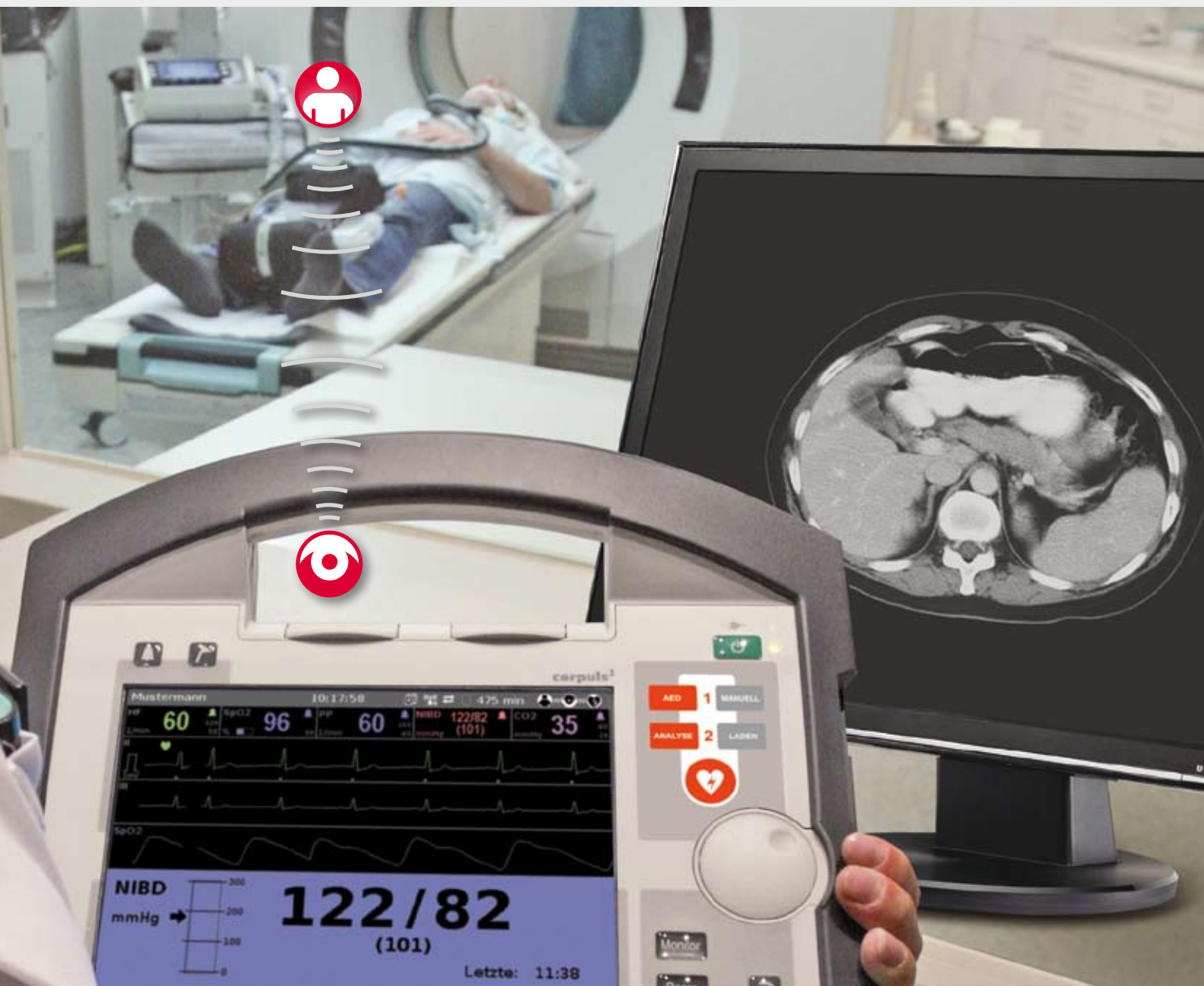
Ein Traumapatient, der mit einem **corpuls³** in den Schockraum eingeliefert wird, muss ebenfalls nicht mehr abgekabelt werden. Vielmehr kann dieser ohne Zeitverzögerung einer Computertomographie zugeführt werden.



corpuls 
Die neue Generation



drahtlos³
ergonomisch³
funktional³



Ihre Vorteile in der Praxis:

- **Hohe Zeitersparnis:**
Kein zeitraubendes Diskonnektieren/Konnektieren mit speziellen längeren Kabeln, Sensoren und Schläuchen
- **Durchdachter Workflow:**
Funktionale Systemlösung in Kombination mit dem **corpuls³**-TMTTC für Intensivpatienten
- **Erhöhte Patientensicherheit:**
Unterbrechungsfreies Monitoring und kontinuierliche Überwachung vor, während und nach der Bilddatenerfassung
- **Erhöhte Arbeitssicherheit:**
Keine Notwendigkeit während der Diagnostik den Untersuchungsraum zu betreten
- **Verbesserte Ergonomie:**
Verfügbarkeit der Monitoreinheit im Untersuchungsraum; damit volle Kontrolle aller Vitalparameter und EKG-Daten
- **Drahtlose Bedienung durch die Schutzscheibe:**
Jederzeitige Aktivierung diverser Gerätefunktionen des **corpuls³** über Funk (z. B. Ruhe-EKG, RR-Messung, etc.)

Spezifikationen

Monitor

- 8,4" Farbdisplay, transflektiv, hinterleuchtet; bis zu 6 Kurvensignale simultan; 12-Kanal Vorschau für Ruhe-EKG
- 30° schwenkbar, umlaufender Stoßschutz
- Sichtbare Alarmleuchte, Lautsprecher
- Intuitive Benutzeroberfläche
- Drucker: Papierbreite 106 mm, Papierlänge 22 m; bis zu 6 Kurven Direktdruck; Bildschirmkopie; Schreibgeschwindigkeit: 6.25, 12.5, 25, 50 mm/s; wartungsarme Ausführung
- Gewicht: 2,7 kg
- Abmessungen (HxBxT): 29,5 cm x 30,5 cm x 12 cm

Patientenbox

- 12-Kanal Ruhe-EKG, SpO₂, NIBD, CO₂, 4xIBD, 2xTEMP, SpCO, SpHb, SpMet
- CompactFlash®-Speicher, akustischer Alarmgeber, Mikrofon für Sprachaufzeichnung
- Hinterleuchtetes Monochrom-LCD (20 mm x 40 mm)
- Zubehörtasche für Sensoren und Kabel
- Gewicht: 1,0 bis 1,3 kg
- Abmessungen (HxBxT): 13,5 cm x 26,5 cm x 5,5 cm

Defibrillator/Schrittmacher

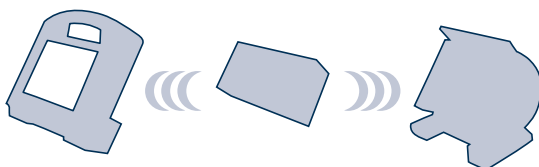
- Biphasischer Rechteckimpuls, impedanzkompensiert
- AED Protokoll gemäß ERC/AHA-Richtlinien
- 2 bis 200 J, konfigurierbares Energieprotokoll, 1-2-3 Bedienung
- Patentierte Sicherheitsschockpaddles
- Transkutaner Pacer mit FIX-Betrieb, DEMAND-Betrieb und Overdrive-Modus für Ramp-Down Pacing (max. 300/min); Stimulation über **corPatch**-Therapieelektroden; Intensität 0 bis 150 mA, Frequenz 30 bis 150/min
- Gewicht: 3,7 kg
- Abmessungen (HxBxT): 29 cm x 30 cm x 19 cm

Allgemeine Spezifikationen

- Betriebstemperatur:
 - Monitoring EKG, Defi, Display: -20 °C bis +55 °C
 - SpO₂, NIBD, IBD, Temp: 0 °C bis +55 °C
 - CO₂: 0 °C bis +45 °C
 - SpCO, SpMet, SpHB: 0 °C bis +70 °C
- Staub- und spritzwassergeschützt (IP54)
- Stoßgeschützt (DIN EN 1789)
- MIL STD 810 G (US Militärstandard)
- RTCA DO 160 F - Sections: 4, 5, 6, 7, 20, 21, 25 (Luftfahrtzulassung)
- Li-Ion Akku (3 Stück, baugleich)
- Stromversorgung 12 V DC, 100 bis 250 V AC mit Netzteil (Komplettgerät oder jedes Modul einzeln)
- Gewicht Komplettgerät: 7,4 kg (Basisausstattung)
- Abmessungen Komplettgerät (HxBxT): 36 cm x 30,5 cm x 23 cm



Drahtlose Kommunikation



Die einzigartige drahtlose Funktechnik lässt die Komponenten miteinander kommunizieren, als wären Sie fest verbunden.

Medizintechnik, die Maßstäbe setzt!



www.corpuls.com

für-menschen-leben

Die GS Elektromedizinische Geräte G. Stemple GmbH ist ein erfolgreiches, international operierendes Familienunternehmen aus Deutschland, das seit knapp 30 Jahren äußerst langlebige und robuste Geräte zur Erstversorgung vieler vom plötzlichen Herzstillstand betroffener Menschen entwickelt und herstellt.

Die unter dem Namen **corpuls®** vertriebenen Defibrillatoren und Monitor-Systeme setzen seit jeher Maßstäbe in der Umsetzung neuester medizinisch-wissenschaftlicher Erkenntnisse sowie in punkto Ergonomie und Wirtschaftlichkeit. Darüber hinaus stehen sie für die Integration fortschrittlicher Technologie bei gleichzeitig pragmatischer Funktionalität.

Stets auf dem Stand der Technik und ausgerichtet an den aktuellen notfallmedizinischen Anforderungen leisten **corpuls®** Produkte zuverlässige und sichere Hilfe im Kampf um die Erhaltung von Menschenleben.

Jahrelanger Einsatz der Geräte unter härtesten Bedingungen und zehntausende zufriedene Kunden sind der beste Beweis für den eingeschlagenen Weg sowie die tägliche Motivation für alle Mitarbeiter.

Wir danken der folgenden Einrichtung für ihre freundliche Unterstützung bei den Fototerminen:

Universitätsklinikum Würzburg



www.uk-wuerzburg.de

